

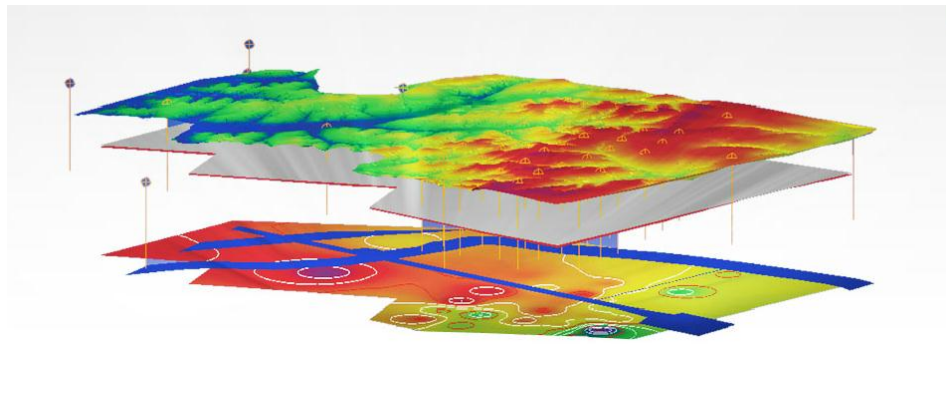
所属系部:	地质工程系	实验实训室名称:	资源勘查数字化处理实训室
所在实训楼	拓珍实训	门牌号	

标题:《资源勘查数字化处理实训室简介》

内容:

资源勘查数字化处理实训室简介

隶属关系	地勘实训中心
主要设备	服务器、计算机及相关软件
开设项目	地质数据处理、绘制地质图件、撰写地质报告
课 程	地质数据处理与制图
服务专业	矿山地质与勘查技术、 金属矿地质与勘查技术、 煤田地质与勘查技术、 工程地质勘察
能力目标	1. 掌握计算机的基本操作方法。 2. 掌握一般地质数据的处理方法。 3. 掌握常用地质图件的绘制方法。



特殊要求: (版式、展示方法、悬挂的方向、位置等内容与金星实训楼已上墙制度一致)